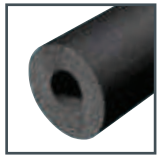


KAIFLEX EF

Szigetelőanyag hűtési és szaniter rendszerek szigeteléséhez



- Éghetőségi besorolása B-s3, d0
- Páradiffúziós ellenállási érték $\mu \geq 8.000$
- Hővezetési tényező $\lambda_{0^\circ\text{C}} \leq 0,036 \text{ W}/(\text{m}\cdot\text{K})$



KAIFLEX EF

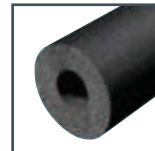
Csőhéjak · Hossz: 2 m · Szín: fekete

Rézcső CU		Acélcső FE			6 mm			9 mm		
Külső ø mm	Néve- ges ø mm	Coll	Külső ø mm	Néve- ges ø mm	Típus	Cikkszám	Karton tartalom (m)	Típus	Cikkszám	Karton tartalom (m)
6	4				6 x 6	15006006	600	9 x 6	15009006	360
8	6				6 x 8	15006008	500	9 x 8	15009008	340
10	8	1/8	10,2	6	6 x 10	15006010	430	9 x 10	15009010	320
12	10		12,5		6 x 12	15006012	350	9 x 12	15009012	280
15	10	1/4	13,5	8	6 x 15	15006015	300	9 x 15	15009015	240
18	15	3/8	17,2	10	6 x 18	15006018	280	9 x 18	15009018	190
22	20	1/2	21,3	15	6 x 22	15006022	216	9 x 22	15009022	156
25	20		25,0		6 x 25	15006025	180	9 x 25	15009025	130
28	25	3/4	26,9	20	6 x 28	15006028	150	9 x 28	15009028	124
30	25		30,0		6 x 30	15006030	140	9 x 30	15009030	100
35	32	1	33,7	25	6 x 35	15006035	120	9 x 35	15009035	92
38	32		38,0					9 x 38	15009038	80
42	40	1 1/4	42,4	32				9 x 42	15009042	70
			44,5					9 x 45	15009045	60
		1 1/2	48,3	40				9 x 48	15009048	60
54	50		54,0					9 x 54	15009054	60
57	50		57,0					9 x 57	15009057	60
		2	60,3	50				9 x 60	15009060	60
64			63,5					9 x 64	15009064	54
70			70,0					9 x 70	15009070	54
76,1	65	2 1/2	76,1	65				9 x 76	15009076	54
80								9 x 80	15009080	40
88,9	80	3	88,9	80				9 x 89	15009089	36
		3 1/2	101,6					9 x 102	15009102	28
108	100		108,0					9 x 108	15009108	28
114	100	4	114,3	100				9 x 114	15009114	28
			125,0					9 x 125	15009125	20
133	125		133,0					9 x 133	15009133	16
		5	139,7	125				9 x 140	15009140	16
159	150		160,0					9 x 160	15009160	14

Éghetőségi besorolása ■ B₁-s3, d0

KAIFLEX EF

Csőhéjak · Hossz: 2 m · Szín: fekete



Rézcső CU		Acélcső FE			13 mm			19 mm		
Külső ø mm	Névle- ges ø mm	Coll	Külső ø mm	Névle- ges ø mm	Típus	Cikkszám	Karton tartalom (m)	Típus	Cikkszám	Karton tartalom (m)
6	4				13 x 6	15013006	240			
8	6				13 x 8	15013008	210			
10	8	1/8	10,2	6	13 x 10	15013010	190	19 x 10	15019010	106
12	10		12,5		13 x 12	15013012	172	19 x 12	15019012	100
15	10	1/4	13,5	8	13 x 15	15013015	154	19 x 15	15019015	86
18	15	3/8	17,2	10	13 x 18	15013018	130	19 x 18	15019018	78
22	20	1/2	21,3	15	13 x 22	15013022	110	19 x 22	15019022	74
25	20		25,0		13 x 25	15013025	92	19 x 25	15019025	60
28	25	3/4	26,9	20	13 x 28	15013028	86	19 x 28	15019028	58
30	25		30,0		13 x 30	15013030	84	19 x 30	15019030	58
35	32	1	33,7	25	13 x 35	15013035	76	19 x 35	15019035	48
38	32		38,0							
42	40	1 1/4	42,4	32	13 x 42	15013042	56	19 x 42	15019042	40
			44,5		13 x 45	15013045	52	19 x 45	15019045	34
		1 1/2	48,3	40	13 x 48	15013048	48	19 x 48	15019048	30
54	50		54,0		13 x 54	15013054	46	19 x 54	15019054	30
57	50		57,0		13 x 57	15013057	44	19 x 57	15019057	28
		2	60,3	50	13 x 60	15013060	40	19 x 60	15019060	28
64			63,5		13 x 64	15013064	40	19 x 64	15019064	28
70			70,0		13 x 70	15013070	40	19 x 70	15019070	28
76,1	65	2 1/2	76,1	65	13 x 76	15013076	34	19 x 76	15019076	28
80					13 x 80	15013080	30	19 x 80	15019080	26
88,9	80	3	88,9	80	13 x 89	15013089	30	19 x 89	15019089	22
		3 1/2	101,6		13 x 102	15013102	30	19 x 102	15019102	20
108	100		108,0		13 x 108	15013108	28	19 x 108	15019108	20
114	100	4	114,3	100	13 x 114	15013114	28	19 x 114	15019114	18
			125,0		13 x 125	15013125	20	19 x 125	15019125	18
133	125		133,0		13 x 133	15013133	18	19 x 133	15019133	12
		5	139,7	125	13 x 140	15013140	18	19 x 140	15019140	10
159	150		160,0		13 x 160	15013160	16	19 x 160	15019160	8

Éghetőségi besorolása ■ B_L-s3, d0



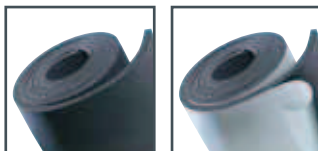
KAIFLEX EF

Csőhéjak · Hossz: 2 m · Szín: fekete

Rézcső CU		Acélcső FE			25 mm			32 mm		
Külső ø mm	Névle- ges ø mm	Coll	Külső ø mm	Névle- ges ø mm	Típus	Cikkszám	Karton tartalom (m)	Típus	Cikkszám	Karton tartalom (m)
18	15	3/8	17,2	10	25 x 18	15025018	50	32 x 18	15032018	32
22	20	1/2	21,3	15	25 x 22	15025022	42	32 x 22	15032022	32
25	20		25,0					32 x 25	15032025	24
28	25	3/4	26,9	20	25 x 28	15025028	40			
35	32	1	33,7	25	25 x 35	15025035	32	32 x 35	15032035	24
42	40	1 1/4	42,4	32	25 x 42	15025042	24	32 x 42	15032042	22
		1 1/2	48,3	40	25 x 48	15025048	24	32 x 48	15032048	18
54	50		54,0		25 x 54	15025054	22	32 x 54	15032054	18
57	50		57,0					32 x 57	15032057	16
		2	60,3	50	25 x 60	15025060	22	32 x 60	15032060	16
64			63,5		25 x 64	15025064	18	32 x 64	15032064	16
70			70,0		25 x 70	15025070	18	32 x 70	15032070	14
76,1	65	2 1/2	76,1	65	25 x 76	15025076	18	32 x 76	15032076	12
80								32 x 80	15032080	12
88,9	80	3	88,9	80	25 x 89	15025089	14	32 x 89	15032089	10
		3 1/2	101,6					32 x 102	15032102	10
108	100		108,0		25 x 108	15025108	10	32 x 108	15032108	8
114	100	4	114,3	100	25 x 114	15025114	10	32 x 114	15032114	8
133	125		133,0					32 x 133	15032133	6
		5	139,7	125	25 x 140	15025140	6	32 x 140	15032140	6
159	150		160,0					32 x 160	15032160	4

Éghetőségi besorolása ■ B_L-s3, d0

Éghetőségi besorolása ■ C_L-s3, d0



KAIFLEX EF

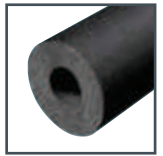
Tekercselt lemezek · Öntapadós tekercselt lemezek · Szín: fekete

Szigetelőréteg vastagság (mm)	Tekercselt lemezek (1 m széles)			Öntapadós tekercselt lemezek (1 m széles)		
	Típus	Cikkszám	Karton tartalom (m ²)	Típus	Cikkszám	Karton tartalom (m ²)
6	PL06-R	16606000	30	PL06-R/SK	16706000	30
10	PL10-R	16610000	20	PL10-R/SK	16710000	20
13	PL13-R	16613000	14	PL13-R/SK	16713000	14
16	PL16-R	16616000	12	PL16-R/SK	16716000	12
19	PL19-R	16619000	10	PL19-R/SK	16719000	10
25	PL25-R	16625000	8	PL25-R/SK	16725000	8
32	PL32-R	16632000	6	PL32-R/SK	16732000	6


Éghetőségi besorolása ■ B-s3, d0

KAIFLEX EF

Műszaki adatok és tűztechnikai jellemzők



MŰSZAKI ADATOK ÉS TŰZTECHNIKAI JELLEMZŐK

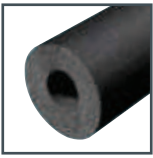
Anyaga	CE megfeleltetésű FEF (flexibilis elasztomerikus hab) szintetikus kaucsuk alapú habanyag							
Leírás	Rendkívül flexibilis, mikrocellás szerkezetű zártcellás szigetelőanyag, magas páradiffúziós ellenállási és alacsony hővezetési tényező értékkel.							
Ajánlott felhasználási terület	Légkondicionáló, hűtési, klíma és szaniter berendezések párákicsapódás elleni, valamint hőszigetelésére.							
Hőmérsékleti határértékek	Max. közeghőmérséklet	+110 °C	(lemez, öntapadós szalag + 90 °C)				– 50 °C alatti hőmérsékletnél kérjük lépjen kapcsolatba képviselőtünkkel!	
	Min. közeghőmérséklet	– 50 °C	(– 200 °C)					
Hővezetési tényező DIN EN ISO 8497 / DIN EN 12667	Közeghőmérséklet °C	–30	–20	0	+10	+20	+40	+70
	Hővezetési tényező W/(m•K)	0,033	0,034	0,036	0,037	0,038	0,040	0,043
Páradiffúziós ellenállási tényező a DIN EN 13469 / DIN EN 12086 szerint	$\geq 8.000 \mu$							
Éghetőségi besorolása a DIN EN 13501-1 szerint	Csőhéjak: Éghetőségi besorolása - B _L -s3, d ₀ ≤ 25 mm falvastagságig Éghetőségi besorolása - C _L -s3, d ₀ > 25 mm és ≤ 45 mm falvastagságig Lapok: Éghetőségi besorolása - B-s3, d ₀ , 3 mm és 50 mm lemezvastagságok között nehezen éghető, füstfejlesztő, égve nem csepegő, önkioltó és nem tűzterjesztő							
Korrózió védelem	a DIN 1988-7 fejezetében foglaltak szerint							
KMI Szigetelőanyag mutatószám	Csőhéjak: 36.12.02.11.08 Lapok: 36.07.02.09.08							
Tárolhatóság	Öntapadós termékek 1 évig							
Vegyí összetétele	Azbeszt, CFC, HFCKW, formaldehid és kadmium mentes							
Tudnivalók a műszaki adatokról:	Az összes adat eredményeken alapulnak, melyek egy adott tipikus helyzetet mutatnak be. Az adatok felhasználójának ajánljuk saját érdekében, még megfelelő időben tisztázza cégünkkel az adatok megfelelőségét a kívánt alkalmazási területen.							

MÉRET TŰRÉSEK AZ EN 14304:2010-03 SZERINT

Termék	Hossz	Szélesség	Vastagság		Derékszögűség *	Belső átmérő	
			számított	tűrés		D _i ≤ 100	D _i > 100
Csőhéj	± 1,5 %		d ₀ ≤ 8 8 < d ₀ ≤ 18 18 < d ₀ ≤ 31 d ₀ > 31	± 1,0 ± 1,5 ± 2,5 ± 3,0	3,0 mm	D _{i,0} + 1 ≤ D _i ≤ D _{i,0} + 4	D _{i,0} + 1 ≤ D _i ≤ D _{i,0} + 6
Lemez	± 1,5 %	± 2,0 %	d ₀ ≤ 6 6 < d ₀ ≤ 19 d ₀ > 19	± 1,0 ± 1,5 ± 2,0	3,0 mm/m (hossz/szélesség) – 3,0 mm (vastagság)	–	–
Tekercselt lemez	+ 5,0 % – 1,5 %	± 2,0 %	d ₀ ≤ 6 6 < d ₀ ≤ 19 d ₀ > 19	± 1,0 ± 1,5 ± 2,0	3,0 mm/m (hossz/szélesség) – 3,0 mm (vastagság)	–	–
Öntapadós szalag	+ 5,0 % – 1,5 %	± 2,0 %	d ₀ = 3	– 0,1 + 1,5	–	–	–

Méreték milliméterben ■ D_i = Belső átmérő ■ d₀ = névleges vastagság ■ D_{i,0} = csőhéj belső átmérőjének névleges értéke

* megengedett vágási eltérés a derékszöghöz képest



KAIFLEX EF

Jegyzetek

A large rectangular area filled with a grid of dashed lines, intended for notes or technical drawings.